

MOBILNÍ DŮM NA KOLECH



Obsah:

- 1) PŘÍVĚSNÝ VOZÍK VLEMMIX**
- 2) SLOŽENÍ STĚNA**
- 3) SLOŽENÍ PODLAHA**
- 4) SLOŽENÍ STROP**
- 5) ROZKRESLENÍ PANELŮ KONSTRUKCE**
- 6) DŘEVĚNÁ KONSTRUKCE – VÝPIS DŘEVĚNÝCH PRVKŮ**
- 7) ROZKRESLENÍ PLYN + VODA**
- 8) SOUPIS OKEN A DVEŘÍ**
- 9) ZAŘIZOVACÍ PŘEDMĚTY V DOMKU – KOUPELNA**
- 10) ZAŘIZOVACÍ PŘEDMĚTY - KUCHYNĚ**
- 11) TYPY POUŽITÝCH MATERIÁLŮ**
- 12) CELKOVÁ CENA VČETNĚ MONTÁŽE**

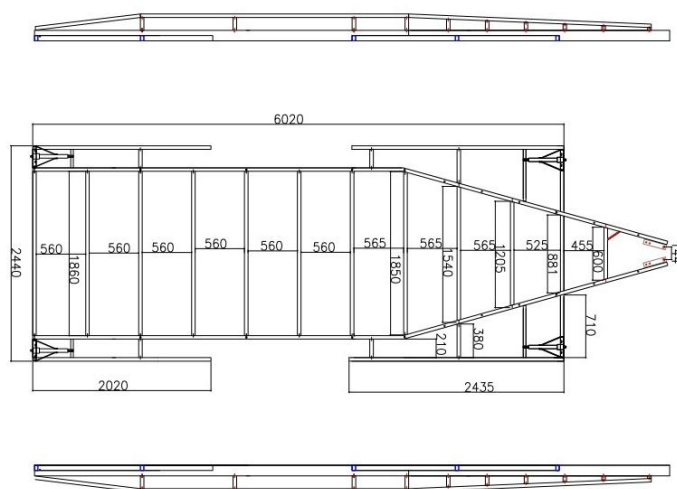
PŘÍVĚSNÝ VOZÍK VLEMMIX

V typizovaném domku je použit přívěsný vozík od firmy VLEMMIX. Vyrobeno v německu.

Stránky výrobce: www.vlemmix.de

Typ přívěsu: VLEMMIX TH 600 CLASSIC

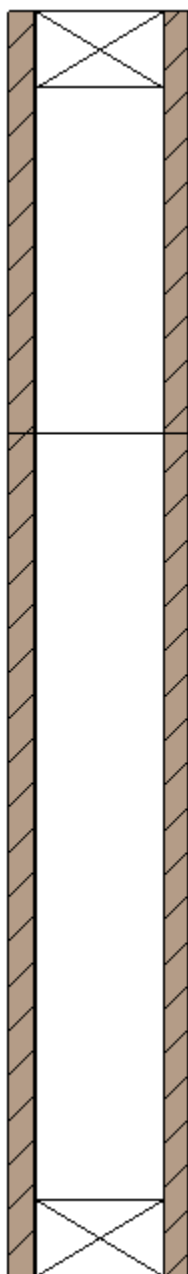
Cena přívěsu : 98 450 Kč včetně DPH bez dopravy do ČR



SLOŽENÍ STĚNY

MOBILNÍHO DOMKU

Mobilní domek je navržen jako dřevostavba s difúzně otevřenou konstrukcí. Materiál byl použit tak aby bylo možné domek využívat celoročně.



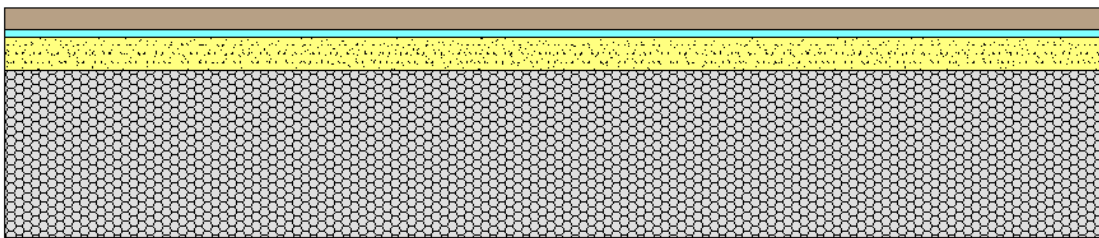
SLOŽENÍ STĚNY Z EXTERIERU DO INTERIERU

- 1) FASÁDNÍ PALUBKY CEDR 20 x 141 x 3000 mm natřeno olejem
- 2) DIFÚZNÍ KONTAKTNÍ FOLIE - VĚTROVÁ A DEŠTOVÁ ZÁBRANA
- 3) KVH HRANOL 60 x 100 mm
- 4) VÝPLN OBVODOVÉHO PANELU
MINERÁLNÍ VATA ISOVER WOODSIL tl. 100 mm
(dřevovláknitá izolace STEICO THERM tl. 100 mm)
- 5) INTERIEROVÉ PALUBKY CEDR 20 x 141 x 3000 mm - natřeno olejem

SLOŽENÍ PODLAHY MOBILNÍHO DOMKU

Složení podlahy je bráno bez přívěsného vozíku. V podlaze budou vedeny veškeré instalace. Např. plyn, voda, elektroinstalace a kanalizace.

Podlaha bude položena na poplastovaných plechách VIPLANYL o tl. 0,6 mm tak aby se zabránilo prostupu zvěře do interieru podlahy.

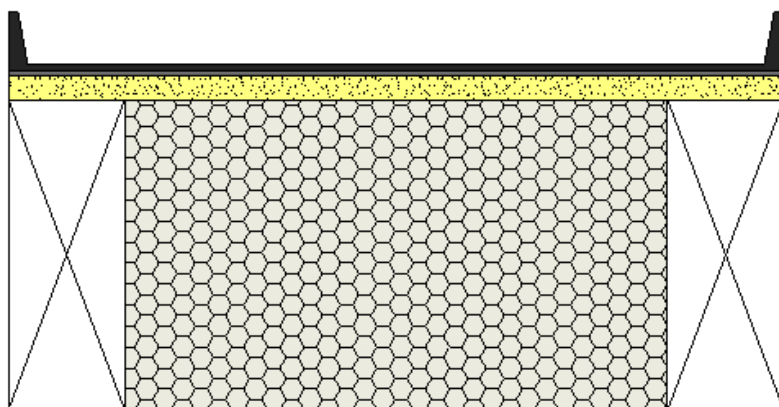


SLOŽENÍ PODLAHY Z EXTERIERU DO INTERIERU

- 1) VIPLANYL poplastovaný plech tl. 0,6 mm
- 2) Extrudovaný polystyren XPS X-FOAM HBT 300 tl. 60 mm
- 3) OSB deska tl. 12 mm P + D
- 4) Miralon pod laminátové podlahy tl. 3 mm
- 5) Laminátová podlaha VARIOSTEP barva SHERWOOD OAK

SLOŽENÍ STROPU MOBILNÍHO DOMKU

Strop a krov je brán se stejným složením jako obvodová konstrukce mimo nosných krokví.



SLOŽENÍ STROPU Z EXTERIERU DO INTERIERU

- 1) PLECHOVÁ FALCOVANÁ KRYTINA RUUKKI CLASSIC M
BARVA RR2H3 ANTRACITOVÁ
- 2) PAROZÁBRANA TOPDEK AL BARRIER tl. 3 mm
- 3) OSB deska tl. 12 mm P + D
- 4) KVII hranol 60 x 160 mm
- 5) Minerální vata ISOVER WOODSIL tl. 160 mm
- 6) Palubka cedr 20 x 141 x 3000 mm - natřeno olejem

DŘEVĚNÁ KONSTRUKCE - VÝPIS

DŘEVĚNÝCH PRVKŮ

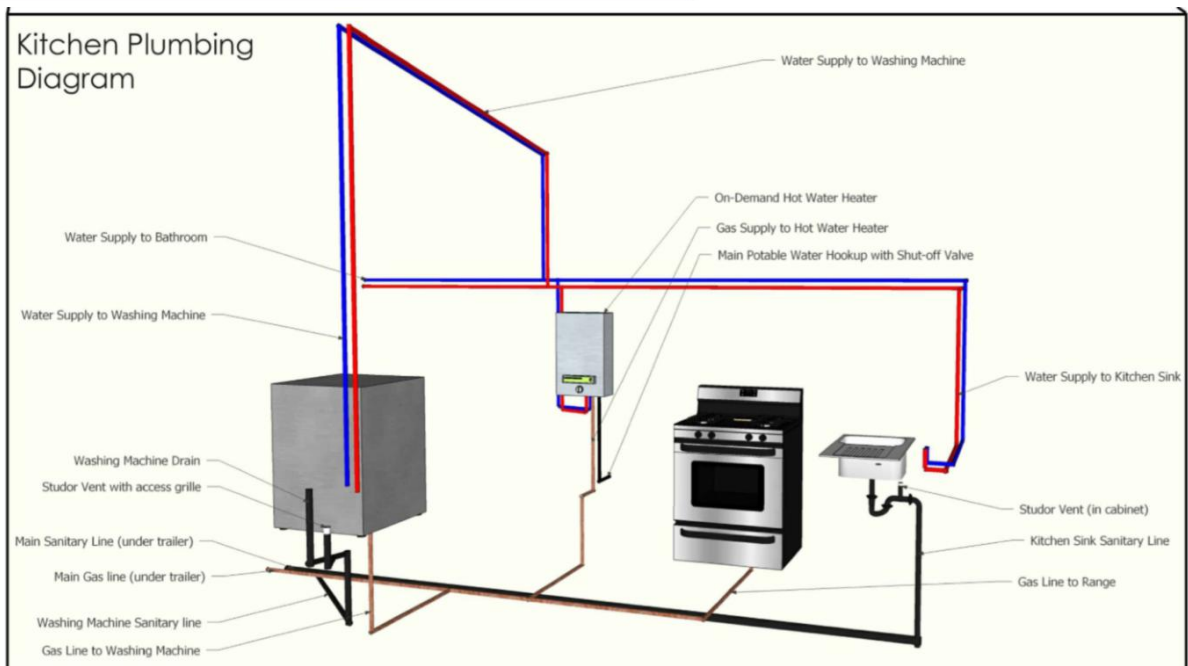
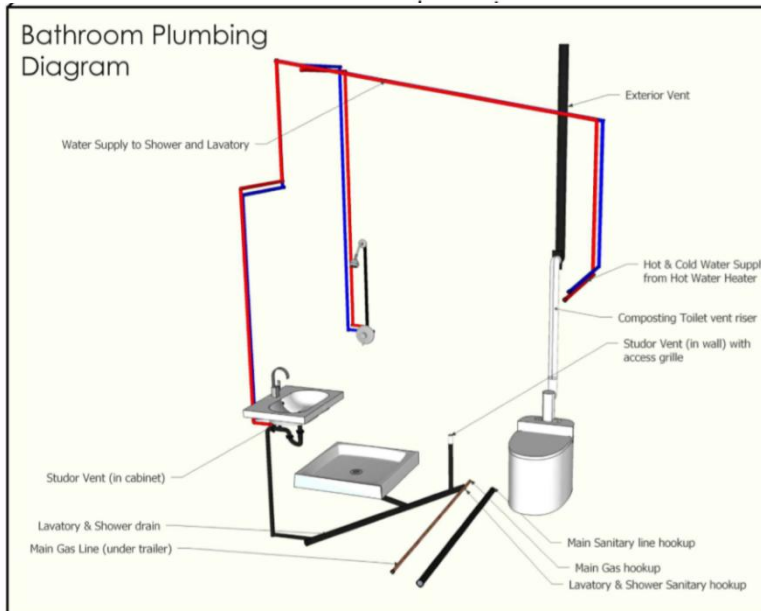
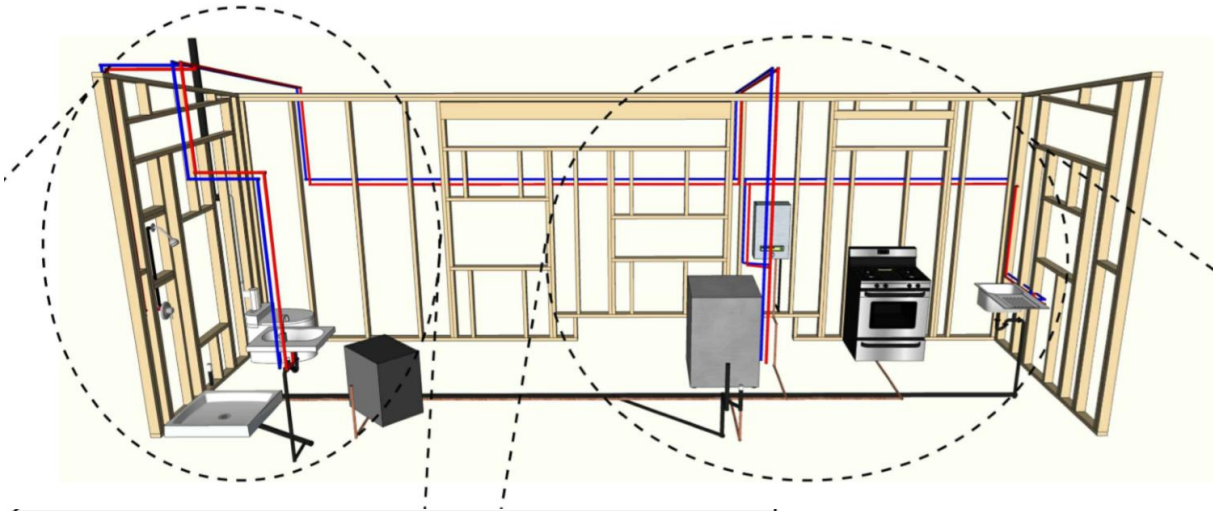
KVH HRANOL 60 x 100 mm	
2 820 mm	12 kusů
6 000 mm	3 kusy
1 600 mm	1 kus
610 mm	2 kusy
100 mm	1 kus
550 mm	1 kus
620 mm	2 kusy
400 mm	2 kusy
1 300 mm	2 kusy
4 450 mm	1 kus
2 320 mm	4 kusy
430 mm	4 kusy
224 mm	2 kusy
17 988 mm	1 kus
22 438 mm	1 kus
3 250 mm	4 kusy
224 mm	2 kusy
6 000 mm	3 kusy
3 050 mm	11 kusů
1 600 mm	2 kusy
2 490 mm	4 kusy
2 200 mm	2 kusy
2 080 mm	8 kusů

KVH HRANOL 60 x 160 mm	
2 300 mm	12 kusů

OBJEM ŘEZIVA	HMOTNOST ŘEZIVA
1,552 m3	589,76 KG



NÁKRES VODA + PLYN + KANALIZACE



**SOUPIS OKEN A
DVEŘÍ
V DOMKU**

VÝPIS OKEN			
ČÍSLO	ROZMĚR OKNA	OTEVÍRÁNÍ	BARVA
1.	1570 x 2070 mm - FAB	BALKONOVÉ DVEŘE	ANTRACIT
2.	370 x 750 mm	OTEVÍRAVO-SKLOPNÉ	ANTRACIT
3.	870 x 1450 mm	OTEVÍRAVO-SKLOPNÉ	ANTRACIT
4.	370 x 1450 mm	VÝKLOPNÉ	ANTRACIT
5.	370 x 1570 mm	VÝKLOPNÉ	ANTRACIT
6.	370 x 1450 mm	VÝKLOPNÉ	ANTRACIT
7.	370 x 1450 mm	VÝKLOPNÉ	ANTRACIT

Vyrobená plastová okna s DVOJSKLEM. Okna se nesmí pěnit montážní pěnou. Spára mezi oknem a stěnou bude vyplněna molitanovou šnúrou průměr 15 mm. Dále okna musí být opatřena paropropustnou a parotěsnou páskou, která se bude napojovat na paropropustnou folii na stěně.

ZAŘIZOVACÍ PŘEDMĚTY V DOMKU

Koupelna

Pevně zabudovatelné chemické WC Dometic CTS 4110

Pevně zabudovatelné chemické WC Dometic CTS 4110 Převertané chemické WC s keramickou miskou pro obytné vozy, auta a karavany. Kompaktní konstrukce a nízká hmotnost, moderní design, anatomická optimalizace, nastavitelné do 90 stupňů, výkonné splachování, fekální zásobník 19litrů, ukazatel stavu fekálií Barva bílá, rozměr 382 x 672 x 530 mm, provozní napětí 12V



www.karavan.cz

Sprchová vanička plastová Killian 600 x 600 mm bílá

Sprchová vanička plastová Killian 600 x 600 mm bílá Sprchová vana z plastu ABS o síle 3mm, rozměr 60 x 60cm, výška 10cm, odtok 3/4



Odpadní vývod pro umyvadla 90 stupňů x připojení na hadici 19mm bílý



Luxusní sprchová mix sada Keller montážní otvor 27mm 12V/6A

Luxusní sprchová mix sada Keller montážní otvor 27mm 12V/6A Nejprodávanejší sprchová sada s automatickým předmixem, 150 cm hadice, stěnový držák s káčkem, tlakově i tepelně odolný, do 6A/12V POZOR - barevné vyobrazení nemusí odpovídat skutečné položce, čtěte POZOR ně popis !

Doplňující informace k produktu

[Instalace sprchy do karavanu](#)

Sprchové ventily jsou před expedicí výrobcem testovány a tak se může stát, že obsahují po tomto testování zbytek vody. Toto není závada. Ze stejného důvodu nejsou sprchové ventily baleny, je to proto, že zbytek vody po testování by mohl být příčinou plísní.



Umyvadlo plastové Killian 900 x 325 x 160 možno krátiť na dĺžku

Umyvadlo plastové Killian 900 x 325 x 160 možno krátiť na dĺžku Umyvadlo je možno na dĺžku rezať, krátiť a upravovať, barva biela, lesk rozměr 900 x 325 x 160 mm, hmotnosť 1,080 g



Jednopakový keramický ventil Reich Charisma bez mikrospínače

Jednopakový keramický ventil Reich Charisma bez mikrospínače CHARISMA s vývodom 160 mm a otočný 360stupňů, bez automatického spínače. Jednopakový ventil Keramik se zkoušenou keramickou kartuší, vysoká kvalita. Citlivá regulace teploty a průtoku vody. Montážní otvor 30 - 35mm



Elektrický ohřívač vody Elgena Nautic Compact 10 litrů 12V -200W

Elektrický ohřívač vody Elgena Nautic Compact 10 litrů 12V -200W Malý výkonný ohřívač vody pro karavany v elgena kvalitě. Prostorově úsporný bojler je vyroben z nerezové oceli V4A v kompaktní izolaci do těch nejmenších prostor. Ohřívač Nautic je dimenzován do tlaku 3 bary a může být nainstalován na jakýkoliv přívod studené vody za jakékoliv čerpadlo. Robustní izolace zajistí teplou vodu ještě druhý den po ohřátí. Termostatická regulace 30-80 st. C, připojovací kabel 1 m, bezpečnostní ventil do 3 bar (pokud nechcete aby vám při ohřevu vypouštěl vodu ven, použijte expanzní nádobu), připojovací hadičníky 10 mm, ochrana proti přehřátí a zamrznutí, montáž do podlahy. 22 x 54 x 23 cm, 4,5 kg



Plastová nádrž na vodu FUSION 124 ltr., 90 x 52 x 32 cm



Nádrž na odpadní vodu Killian s hadicí 25 litrů

Nádrž na odpadní vodu Killian s hadicí 25 litrů Vytahovací rukojeť, uzávěr DIN 96, v dodávce připojení na odpadní trubku, 50 x 33,5 x 24 cm,



ZAŘIZOVACÍ PŘEDMĚTY - KUCHYNĚ

Vestavný dřez Smev s odkapávačem 936 59 x 37, vest. 12 cm

Vestavný dřez Smev s odkapávačem 936 59 x 37, vest. 12 cm Dřez včetně odpadní armatury



Jednopáková baterie Reich VECTOR S do kuchyně

Jednopáková baterie Reich VECTOR S do kuchyně Jednopáková baterie pro kuchyň. Vývod 151mm, výška 199cm, mikrosplínač, odolná plocha s vysokým leskem, keramická kartuše. Montážní otvor 33mm



Vestavná plynová lednice do karavanu Dometic RM 5380, 12 / 230 Volt / plyn 30mbar

Vestavná plynová lednice do karavanu Dometic RM 5380, 12 / 230 Volt / plyn 30mbar Osvědčené lednice série 4 nahrazuje série 5. Lednice mají shodné rozměry, tedy náhrada za starší typ je možná. Zapalovací systém je elektronický, ovládaný baterií. Samostatný mrazící foch, praktické úložné prostory na vnitřní straně dveří, uživatelsky vstřícný ovládací panel, vnitřní osvětlení LED, termostatická regulace na 230V a plyn, bezpečný zámek dveří.



Vestavný vaříč Dometic HBG 2335 2 hořáky 30 mbar

Vestavný vaříč Dometic HBG 2335 2 hořáky 30 mbar Vestavný vaříč s krytem z tepelně odolného skla s výkonem 2 x 1,6kW, spotřeba 233g/h, vestavná hloubka 8cm, celkový rozměr 46 x 33,5cm, 4kg. Smaltovaný rošt i hořákový kryt, těsnění.



Trakční gelová baterie Mobile Technology MT-gel 235Ah

Trakční gelová baterie Mobile Technology MT-gel 235Ah Absolutně bezúdržbový palubní akumulátor s gelovou technologií. Určený pro denní spotřebu v obytném prostoru karavanu. Extrémně vysoké cyklické zatížení s výkonovou rezervou a optimální nasazení pro solární použití a připojení měniče. 518 x 291 x 242 mm, 70 kg



Stropní světlo s otočnými bodovkami Frilight D3 3x 12V 18 LED SMD průměr 200 x 80mm

Stropní světlo s otočnými bodovkami Frilight D3 3x 12V 18 LED SMD průměr 200 x 80mm



Membránové tlakové čerpadlo Fiamma Aqua F 12V Aqua - 13 litrů/min

Membránové tlakové čerpadlo Fiamma Aqua F 12V Aqua - 13 litrů/min Jediné samonasávací čerpadlo do 3 metrů s integrovaným filtrem a pružnou deskou k utlumení vibrací s výškou. Integrovaný nerezový filtr zabraňuje vnikání nečistot mezi membrány čerpadla a snadno se čistí. Tlakový spínač spíná čerpadlo automaticky při poklesu tlaku v systému pod 1,5 baru. Žádné problémy s oxidací, usazováním vápenitých složek, funguje dobře i v suchém stavu. Čerpadlo pracuje ve všech polohách, sada obsahuje hadičníky pro hadici o průměru 13 mm. Jeden rovný a druhý koleno 90 stupňů. Výkon 13l za minutu, jmenovitý proud 2,5A, 23,5 x 13,6 x 11,7 cm hmotnost 2,2 kg



Jotul F602 N černý lak

Litínová krbová kamna JOTUL F 602 N

jsou praktická krbová kamna na dřevo od norského výrobce Jotul. Patří k absolutní špičce prodeje u této značky. Design těchto kamen se datuje do 30. let 20. století a od té doby prošel řadou technologických úprav a vylepšení. Předností těchto kamen je kvalitní norská litina, varná plotýnka, originální vzhled a prosklená dvířka. **Litínová krbová kamna Jotul F 602 N** s výkonem až 8,5 kW a účinností 71% vám vytopí až 192 m³. Tato kamna Jotul, která se snadno instalují jsou konstruována tak, aby vydržela po několik generací a zároveň jsou nejčastěji kopírovaná kamna na světě.

Typ kamen:	Litínová
Max. výkon (od-do):	7,1 až 10 kW
Teplovodní výměník:	NE
Centrální přívod vzduchu:	NE
Akumulační kamna:	NE
Pro pasivní domy:	NE
Regulovatelný výkon:	2,3-8,5 kW
Jmenovitý výkon:	5,5 kW
Účinnost:	74 %
Vytápěcí schopnost:	192 m ³

Regulace vzduchu - primární vzduch: NE

Regulace vzduchu - sekundární vzduch: ANO

Průměr kouřové roury:	125 mm
Vývod kouřovodu:	Vrchní, zadní Ø125 mm
Výška zadního vývodu:	550 mm
Průměrná spotřeba dřeva:	2,3 kg/h
Minimální tah komína:	12 Pa
Otočná kamna:	NE
Rozměry (d x š x v):	48 cm x 32 cm x 64 cm
Hmotnost:	60 kg
Typ kategorie:	Krbová kamna



TYPY POUŽITÝCH MATERIÁLŮ

KVH HRANOL



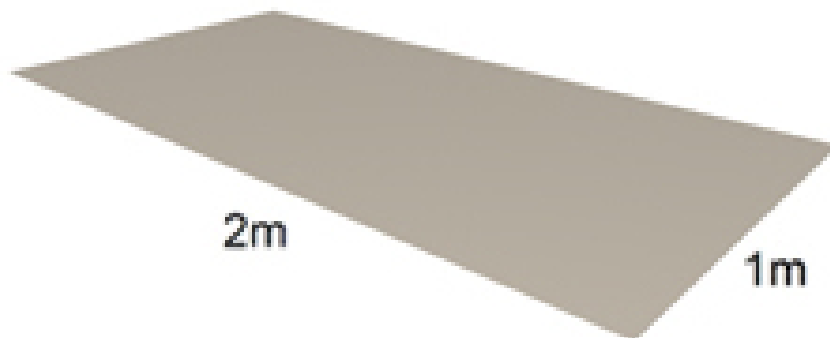
EXTRUDOVANÝ POLYSTYREN XPS X-FOAM HBT 300



MINERÁLNÍ VATA ISOVER WOODSIL tl. 100 mm



VIPLANYL tl. 0,6 mm



CEDROVÉ PALUBKY



Laminátová podlaha VARIOSTEP 5985 Sherwood Oak 8 mm



FALCOVANÁ KRYTINA RUUKKI



PLASTOVÁ OKNA



KOMÍN SCHIEDEL



CELKOVÁ CENA VČETNĚ MONTÁŽE

Podvozek s nosností 3,5tuny	92 000 Kč
Podlahový rošt s tloušťkou izolace 6cm	42 000 Kč
Dřevěná rámová konstrukce	65 000 Kč
Odvětrávaná střecha včetně pobytí a izolace 160 mm	28 000 Kč
Střešní krytina z plechu v barvě antracit	27 000 Kč
Minerální nebo konopná izolace 100mm	38 000 Kč
Fasáda z cedrových palubek	39 000 Kč
Vnitřní obklad palubky cedrové	45 000 Kč
Podlaha plovoucí laminátová	9 000 Kč
Okna	83 066 Kč
Dveře vstupní 120cm dvojsklo s plynem	23 958 Kč
Rozvody elektro + voda + plyn + kanalizace	48 250 Kč

BEZ VYBAVENÍ bez DPH 540 274 Kč

BEZ VYBAVENÍ s DPH 653 732 Kč

CELKOVÁ CENA VČETNĚ VYBAVENÍ

NÁBYTEK	cena bez DPH
Nábytek pod sedací okno včetně police	16 000 Kč
Matrace spodní	10 000 Kč
Schodoskříň do loftu	25 700 Kč
Kuchyňská linka s plnovýsuvnými zásuvkami	18 000 Kč
Dřez	2 456 Kč
Baterie dřezová	1 548 Kč
Botník/dřevník za dveře	4 000 Kč
Skříňka pod umyvadlo s 3 ks plnovýsuvy	7 800 Kč
Stůl jídelní sklopný	3 000 Kč
Skříň nebo skříň se sezením pod loft	24 000 Kč
ELEKTROINSTALACE	
Kabeláž samozhášivá do dřeva 240V,12V	6 600 Kč
Rozvaděč, proudový chránič, jističe, elektroměr	5 600 Kč
Vypínače a zásuvky	3 900 Kč
Osvětlení	6 000 Kč
Revize elektro	2 000 Kč
dvouplotynka	4 897 Kč
Lednice	21 282 Kč
TOPENÍ Krbová kamna JOTUL F602	10 330 Kč
Protipozarní obklad u kamen	4 000 Kč
Kouřovod izolovaný ke kamnům s průchodem	19 000 Kč
Revize	2 000 Kč
KOUPELNA A ZÁCHOD	
Příčka s výsuvnými dveřmi	6 000 Kč
Rozvody vody a odpadu s ochranou proti zamrznutí	9 000 Kč
Sprchový box	9 800 Kč
Vodovodní baterie se sprchou	1 363 Kč
Elektrický bojler 10 l	8 150 Kč
Umyvadlo	947 Kč
Umyvadlová baterie	2 562 Kč
Separální toaleta Separett Weekend	13 832 Kč
DALŠÍ VÝDAJE	
Doprava dle ujetých km a času	0 Kč

VYBAVENÍ bez DPH 249 767 Kč

VYBAVENÍ s DPH 302 218 Kč